

## SEGÂH ŞARKI

Güfte ve Beste  
AHMET UZEL

Usulü: SEMAİ

(O gül gibi çehresiyle ....)

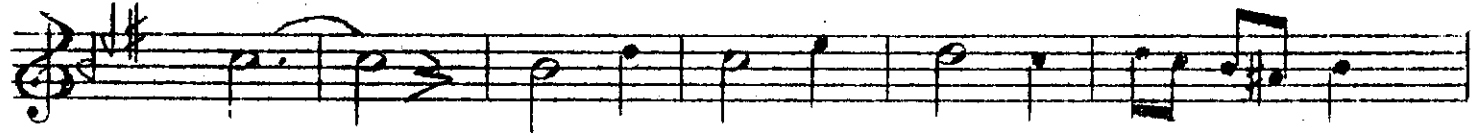
(♩ = 126)



(GİRİŞ SAZI .....



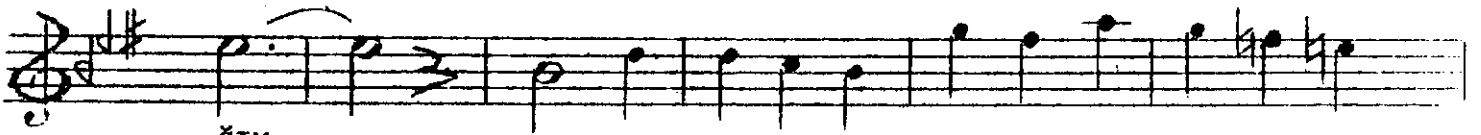
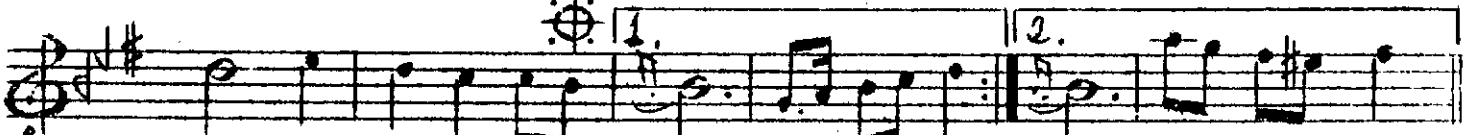
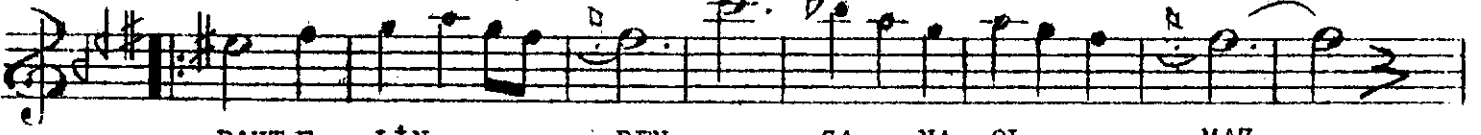
O ..... GÜL .. Gİ Bİ ÇEH RE SİY .....



LE NAR .....



TA .. NEM AK ..... PAK (SAZ ..... ) PAK (SAZ ..... )

O GÜ ZÜM ..... DEN KİS ... KAN .. Dİ  
KAH PE LER ..... DEN OL .... SUN .. UĞİM NUR .....  
ZAK BİR .....TA .... NEM .. ŞA FAK (SAZ ..... ) FAK (SAZ ..... )  
TA .... NEM .. ŞA FAK FAK

BAHT E LİN ..... DEN .... SA .. NA OL .... MAZ



İN ..... ŞAL .... LAH .. TU



ZAK (SAZ ..... ) ZAK (SAZ ..... ) FAK KARAR

E.B.

O GÜL GİBİ ÇEHRESİYLE NAR TÂNEM AK PAK  
O GÜZÜMDEN KISKANDIĞIM NUR TÂNEM ŞAFAK  
BAHT ELİNDEN SANA OLMAZ İNŞALLAH TUZAK  
KAHPERLERDEN OLSUN UZAK BİR TÂNEM ŞAFAK